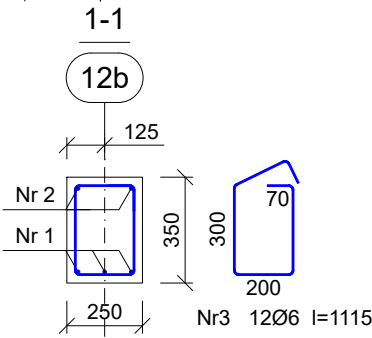
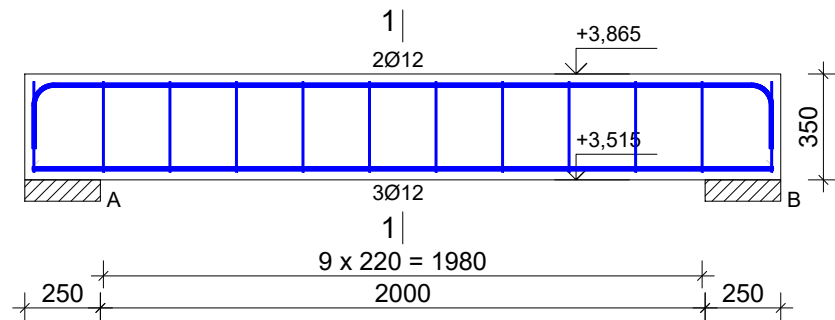


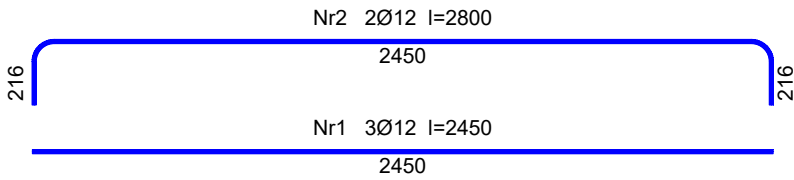
Zbrojenie belki żelbetowej - Bż26

Wykonać 3 szt.



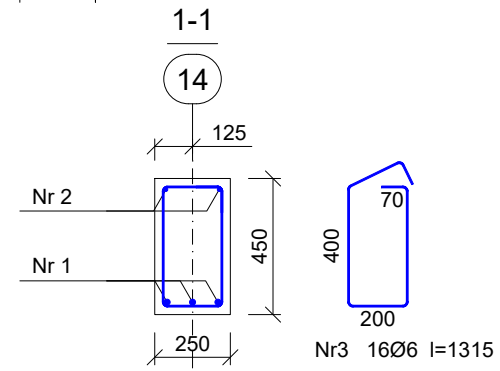
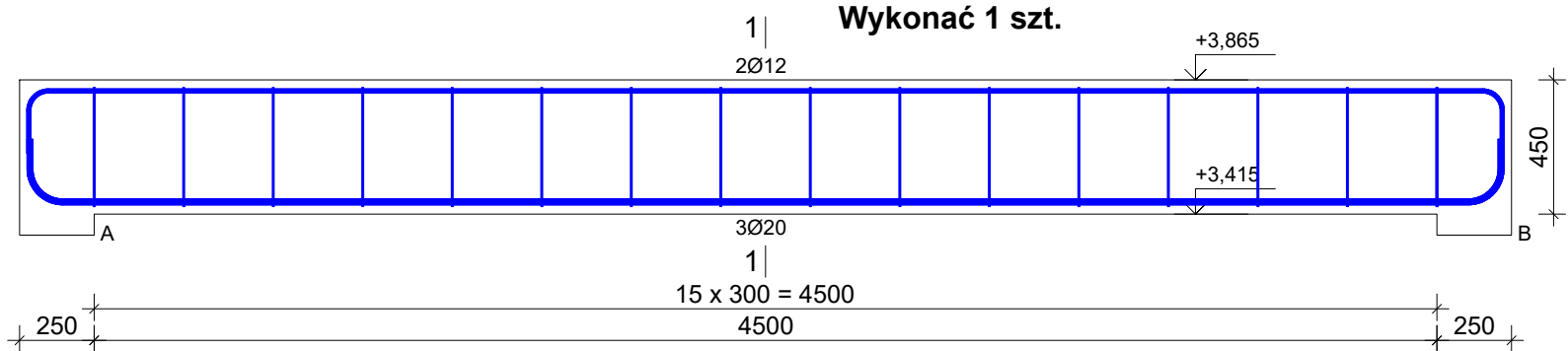
Wykaz prętów			Liczba [szt.]			Długość całkowita [m]		
			prętów w 1 elemencie	elementów	całkowita prętów	B500SP		
Nr	Średnica [mm]	Długość [mm]				Ø6	Ø12	Ø20
Zbrojenie belki żelbetowej - Bż26 - wykonać 3 szt.								
1	12	2450	3	3	9		22,05	
2	12	2800	2	3	6		16,80	
3	6	1115	12	3	36	40,14		
Długość całkowita wg średnic						[m]	40,2	38,9
Masa 1 m pręta						[kg/m]	0,222	0,888
Masa prętów wg średnic						[kg]	8,9	34,5
Masa prętów wg gatunków stali						[kg]	43,4	
Masa całkowita						[kg]	44	

UWAGA: Długość pręta jest długością obliczoną na podstawie wymiarów w osi pręta (metoda B wg EN ISO 3766)



Zbrojenie belki żelbetowej - Bż27

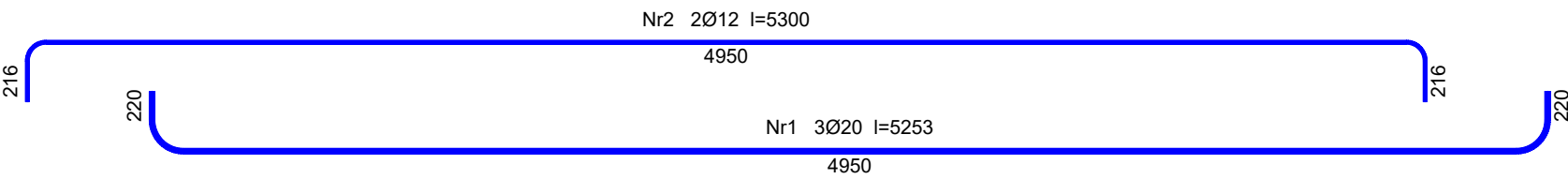
Wykonać 1 szt.



Wykaz prętów			Liczba [szt.]			Długość całkowita [m]		
			prętów w 1 elemencie	elementów	całkowita prętów	B500SP		
Nr	Średnica [mm]	Długość [mm]				Ø6	Ø12	Ø20
Zbrojenie belki żelbetowej - Bż27 - wykonać 1 szt.								
1	20	5253	3	1	3			15,76
2	12	5300	2	1	2		10,60	
3	6	1315	16	1	16	21,04		
Długość całkowita wg średnic						[m]	21,1	10,5
Masa 1 m pręta						[kg/m]	0,222	0,888
Masa prętów wg średnic						[kg]	4,7	9,3
Masa prętów wg gatunków stali						[kg]	53,0	
Masa całkowita						[kg]	53	

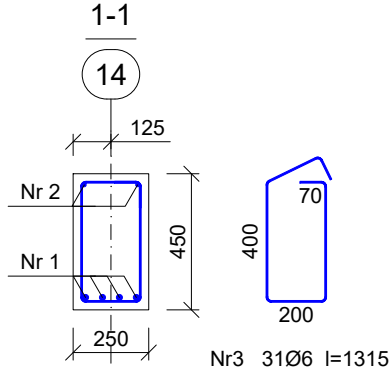
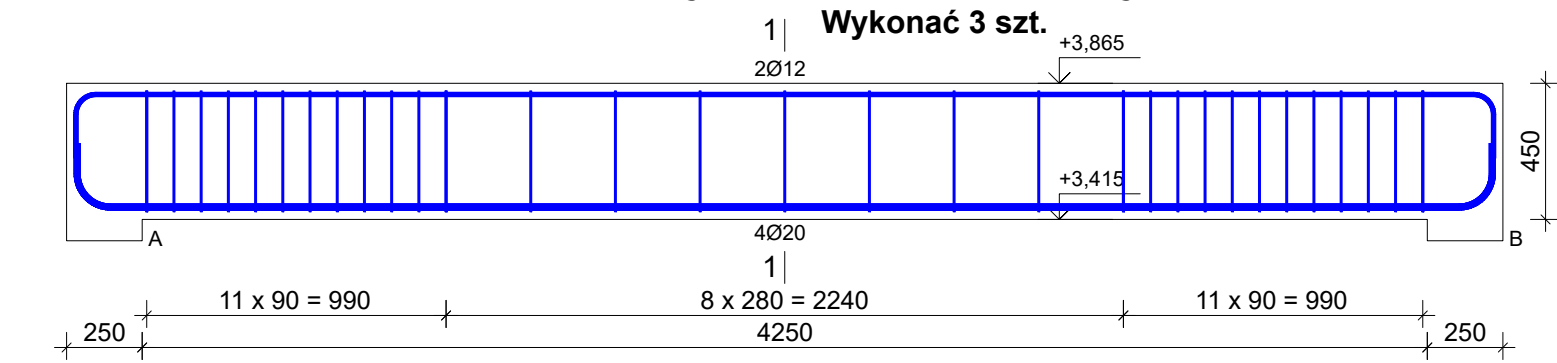
UWAGA: Długość pręta jest długością obliczoną na podstawie wymiarów w osi pręta (metoda B wg EN ISO 3766)

Beton C25/30 (B30)
Stal B500SP
Otulina c_{nom}=25 mm



Zbrojenie belki żelbetowej - Bż28

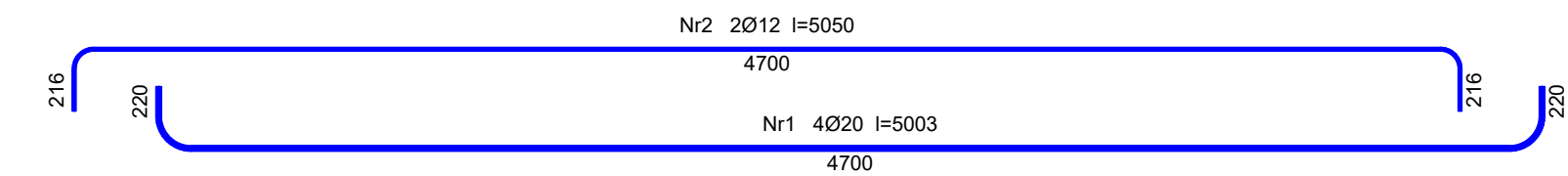
Wykonać 3 szt.



Wykaz prętów			Liczba [szt.]			Długość całkowita [m]		
			prętów w 1 elemencie	elementów	całkowita prętów	B500SP		
Nr	Średnica [mm]	Długość [mm]				Ø6	Ø12	Ø20
Zbrojenie belki żelbetowej - Bż28 - wykonać 3 szt.								
1	20	5003	4	3	12			60,04
2	12	5050	2	3	6		30,30	
3	6	1315	31	3	93	122,30		
Długość całkowita wg średnic						[m]	122,2	30,3
Masa 1 m pręta						[kg/m]	0,222	0,888
Masa prętów wg średnic						[kg]	27,1	26,9
Masa prętów wg gatunków stali						[kg]	202,2	148,2
Masa całkowita						[kg]	203	

UWAGA: Długość pręta jest długością obliczoną na podstawie wymiarów w osi pręta (metoda B wg EN ISO 3766)

Beton C25/30 (B30)
Stal B500SP
Otulina c_{nom}=25 mm



INWESTOR: GMINA MIASTO ZAKOPANE UL. KOŚCIUSZKI 13, 34-500 ZAKOPANE		ADRES INWESTYCJI: ul. Sabaly 10 34-500 Zakopane nr dz. ewid. 611	
BUDOWA PRZEDSZKOLA I ŻŁOBKA WRAZ Z ZAGOSPODAROWANIEM TERENU I INFRASTRUKTURĄ TECHNICZNĄ ORAZ ROZBIÓRKĄ ISTNIEJĄCEGO PRZEDSZKOLA			
JEDNOSTKA PROJEKTOWA: SILESIA Architekci ul. Rolna 43, 40-555 Katowice, tel. 032 745 24 24, 601 639 719	Wykonawcy: Projektował: inż. Tomasz Bober Sprawdził:	UPRAWNIENIA: SLK/3234/POOK/10 upr.bud. w specjalności konstrukcyjno-budowlanej do projektowania bez ograniczeń	PODPIS:
UWAGI: WYMIAROWANIE /mm/	Zbrojenie belek żelbetowych Bż26, Bż27, Bż28	BRANŻA: KONSTRUKCJA	SKALA 1:25
DATA: 03.03.2025	FAZA: PROJEKT WYKONAWCZY	NUMER ARKUSZA:	Kw.60